

CHIP TURBO

Piccola introduzione (degli inventori).

Il turbo, nasce dalla mania di velocizzare tutto quello che ci passa sotto le mani (dai pc ai frullatori...batti-tappeto compreso!). Questa ci ha portato a sperimentare qualche cosa di nuovo sulla povera console, comprata per l'occasione.

Inizialmente abbiamo usato un semplice over-clock di 70Mhz. Il tutto funzionava molto bene, ma non eravamo contenti.... volevamo di piu'!

Dopo varie ricerche, abbiamo trovato i componenti giusti per andare oltre. La realizzazione in questione era alquanto semplice, ma allo stesso tempo poco flessibile. Infatti non si poteva disabilitare il turbo e la velocita' era fissa.

Presi da un raptus, abbiamo cercato il sistema per rendere il tutto piu' flessibile e le nostre scelte sono cadute su di un banalissimo PIC12C508 ed il componente di difficile reperibilita' XYZ. Con i due chip , e' ora possibile scegliere la velocita' o ripristinare la psx alla velocita' originale.

ATTENZIONE!!! Di seguito troverete le istruzioni passo passo per il montaggio della modifica TURBO, queste istruzioni sono state scritte basandosi su una playstation modello SCPH-5502 o 5552. Per effettuare la modifica su altre console come le 7002 o 7502 vi preghiamo di leggere ugualmente le istruzioni qui sotto e fare riferimento alle foto specifiche del vostro modello playstation che troverete alla fine di questo documento.

TURBO.

Il turbo consiste in un piccolo circuito che sostituisce il clock originale della psx. Per questo motivo, bisogna prima di tutto, eliminare quello gia' presente sulla scheda, asportando del tutto il generatore oppure tagliando la piccola pista che lo collega alle cpu. Noi consigliamo di tagliare la pista. Questo perche' si puo' cosi' ripristinare il tutto come in origine, facendo un semplice ponticello.

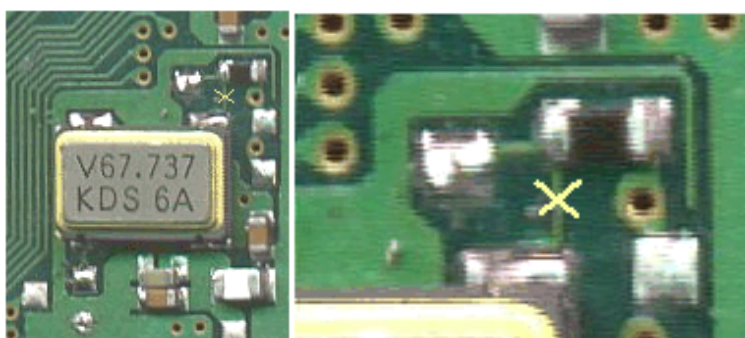
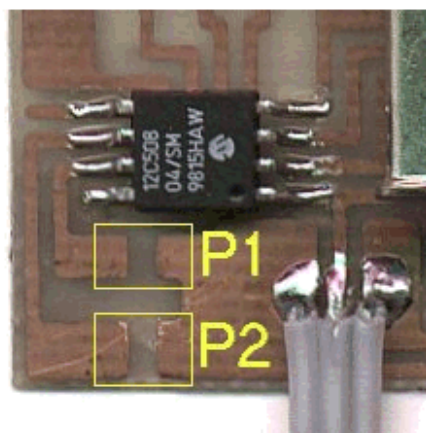


foto relative alla piastra 5502/5552

Le foto in questione sono per la 550x. Sconsigliamo di montare il chip sulle 100x, per via dell'ottica poco affidabile. Le foto dei modelli 7502 e 7002 sono al termine di questo documento

Per tagliare la pista, basta usare un taglierino o una lametta. **ATTENZIONE A NON FARE DANNI!!**

E' possibile selezionare le quattro velocita' in base alle proprie esigenze oppure ai limiti imposti da fattori esterni. Le velocita' usate sono :



P2	P1	Velocità
Off	Off	75 Mhz
Off	On	80 Mhz
On	Off	85 Mhz
On	On	95 Mhz**

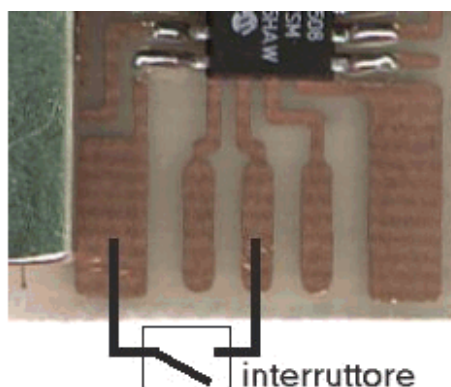
ON = Chiuso (ponticellato)

OFF = Aperto

**** Al momento della spedizione, viene lasciato alla velocita' massima.**

Ovvio che i risultati migliori si vedono quando viene usata la velocita' piu' alta.

Nel qual caso in cui si volesse ripristinare la velocita' della psx e' possibile, tramite un piccolo interruttore (esterno), far funzionare il turbo alla velocita' originale di 67.737 MHz e quindi renderla 'normale'.



APERTO Clock selezionato
 CHIUSO Clock di 67.7MHz

Per praticita', nella nostra psx, abbiamo lasciato i fili visibili. Chi vuole, puo' anche fissarlo nella parte superiore del 'case' facendo un piccolo foro.

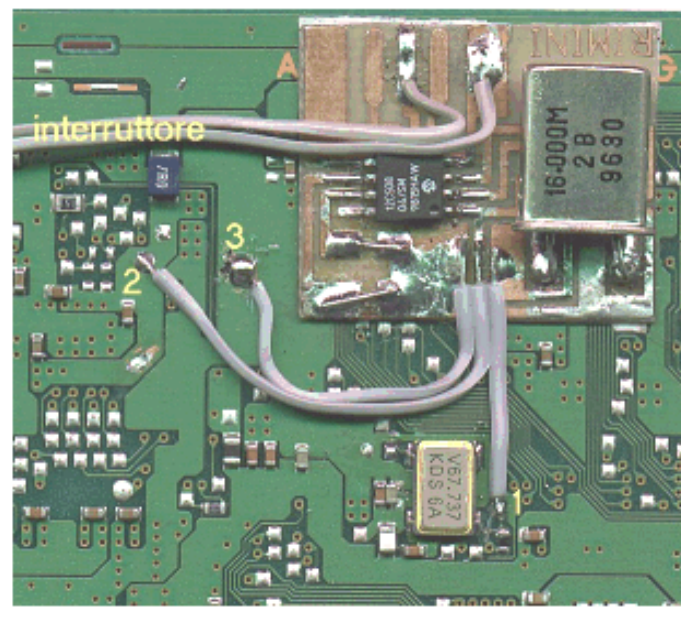
Non e' obbligatorio usare l'interruttore! In questo caso, il chip funzionera' con il clock impostato tramite P1 e P2 e non si potra' disabilitare.

Il montaggio.

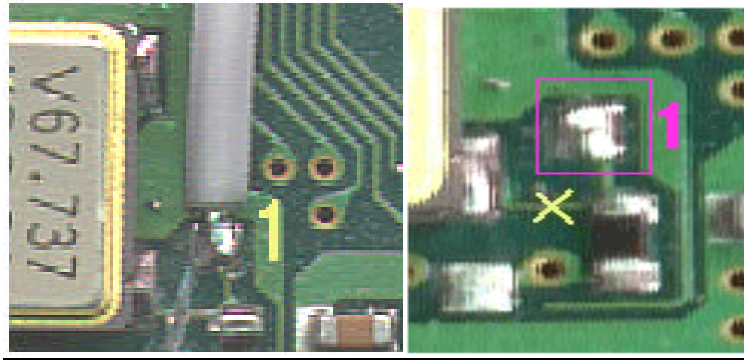
Il chip come si vede dalla foto, ha solo tre fili. Il primo (n.1) e' quello piu' importante e **DEVE ESSERE PIU' CORTO POSSIBILE.**



Si consiglia di montarlo nella stessa posizione della foto in quanto e' il posto migliore.



Per i fili n.2 e 3, i punti sono ben visibili anche se la foto e' di scarsa qualita'. Mentre per il filo n.1 bisogna guardare la foto sotto. Il punto è stato collegato direttamente sulla pista grattando via la protezione verde proprio nel punto indicato nella foto

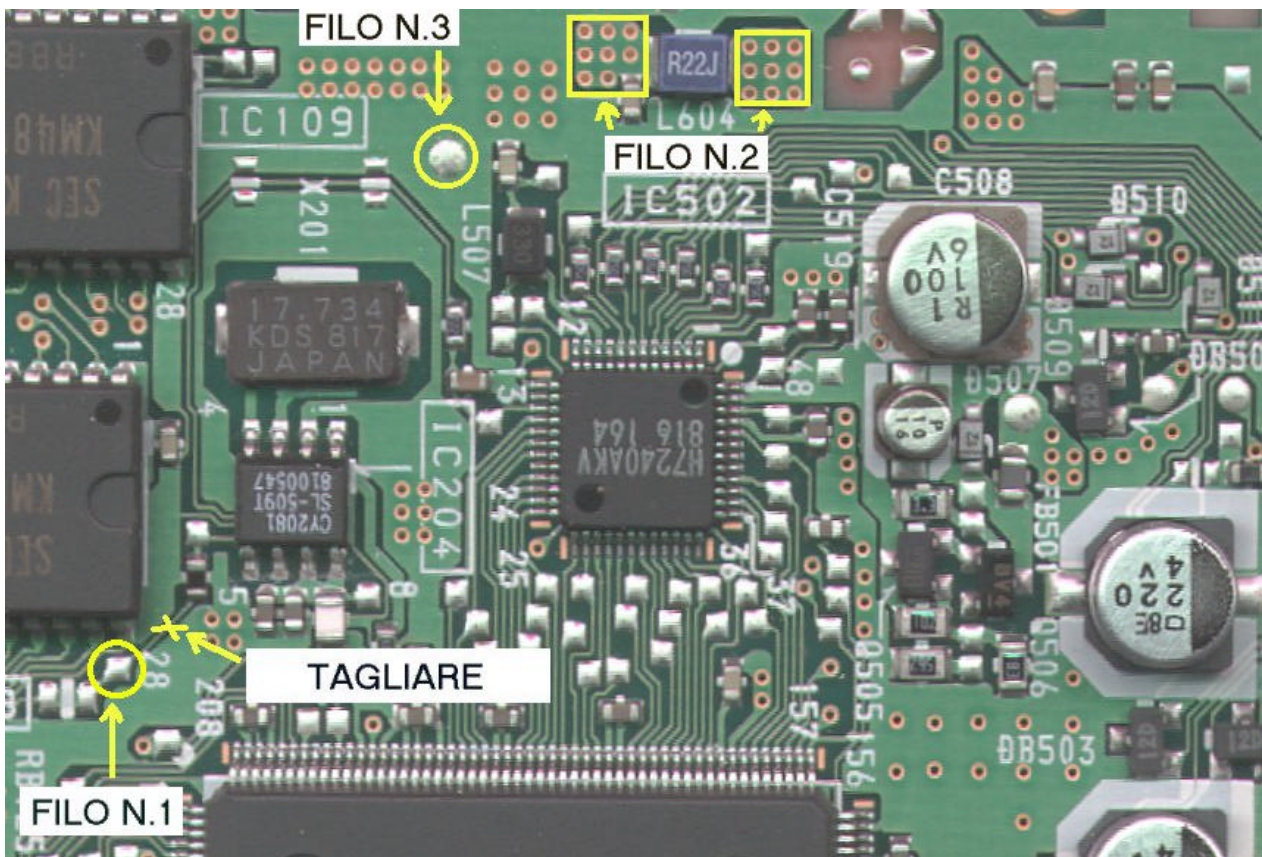


Ora non resta che montare il tutto!!!

Il funzionamento e' assicurato su psx modificate con i pic a 5 fili! Se la playstation con il turbo inserito si ferma alla schermata MEMORY CARD o CD AUDIO, consigliamo di spegnere il turbo con l'apposito interruttore riavviare la playstation e inserire il turbo alla schermata copy right dopo le due schermate bianca e nera iniziali.

VARIANTI DI MONTAGGIO SU ALTRE CONSOLE

Foto modello SCPH 7002 – esistono due varianti alla piastra in questione individuate la vostra e procedete a collegare i punti relativi.



Seconda variate alla piastra 7002

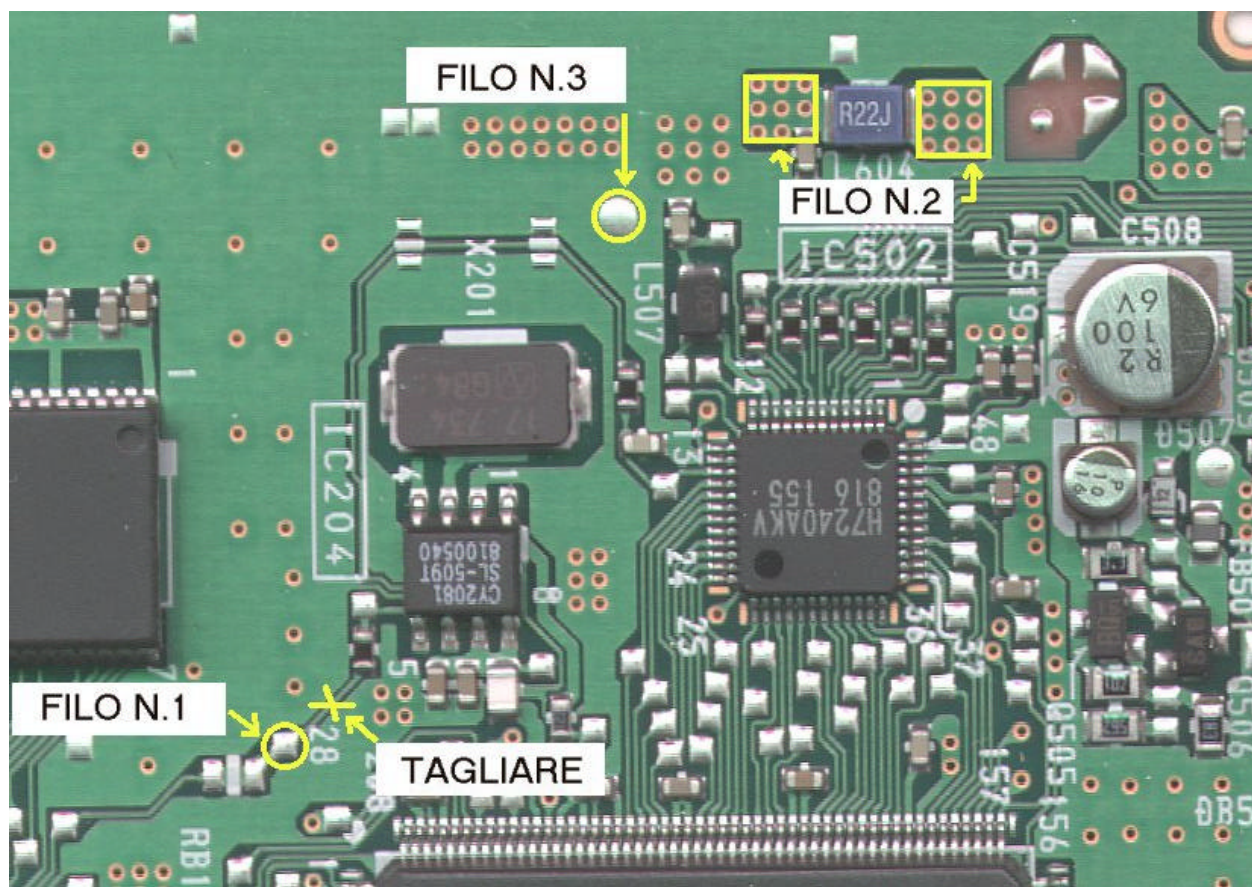
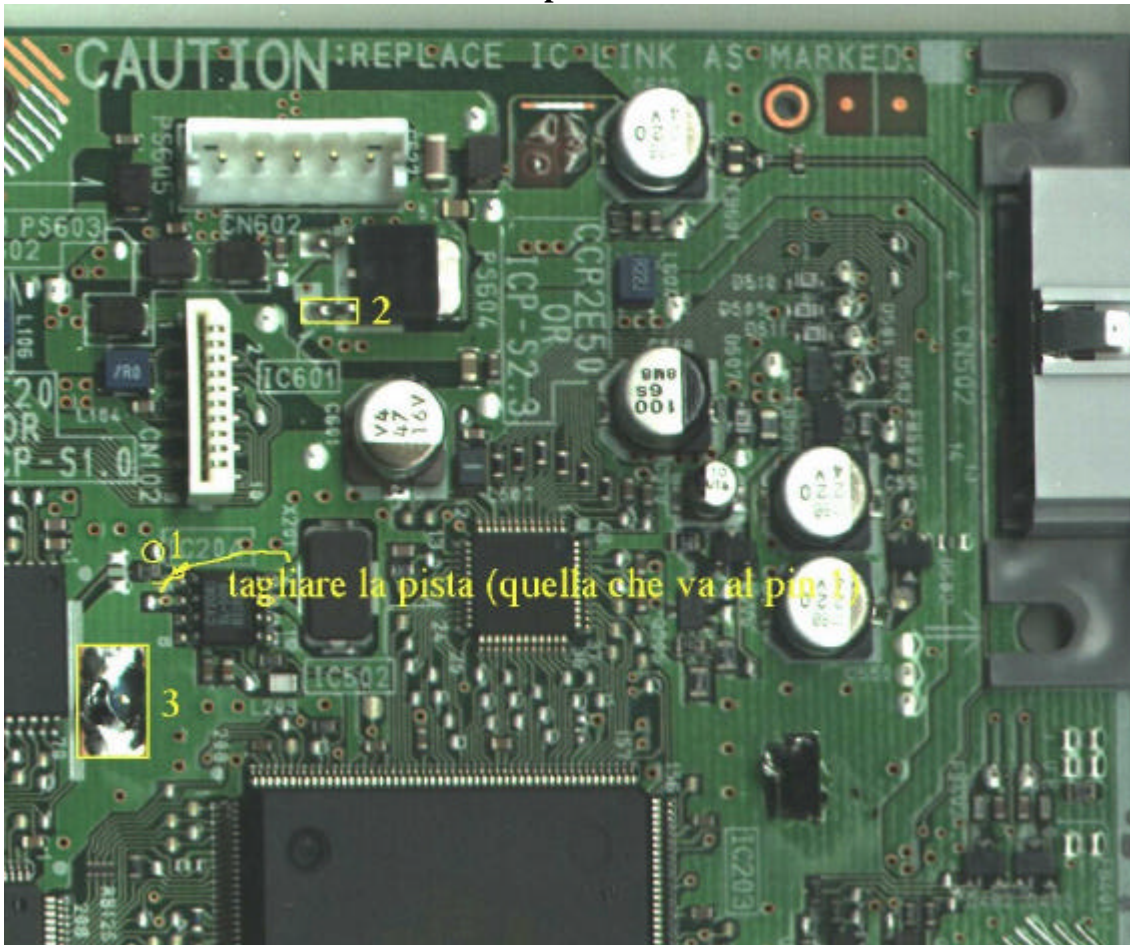


FOTO RELATIVA ALLA PLAYSTATION 7502

Attenzione! Per effettuare la modifica è necessario asportare la schermatura in metallo presente sulla piastra...



- Software 1.0

Si aspettano consigli per migliorarlo.

- Istruzioni provvisorie su floppy
Al momento sono per WordPad di win95.
Probabile che ci siano errori ortografici.

- Circuito provvisorio
La versione definitiva sara' piu' compatta.

**NON CI ASSUMIAMO NESSUNA RESPONSABILITA' PER EVENTUALI
DANNI SULLE PSX!**

MONTAGGIO TURBO SU SCPH - 9002

