

PCBIOXX/OPENXBOX

Guida all'installazione e alla risoluzione dei problemi



PcbioXX/OpenXbox è un chip di ultima generazione, è di facile installazione e richiede poco tempo per essere aggiornato secondo le proprie esigenze.

Questo chip viene venduto per scopi di sviluppo, non viene quindi fornito con nessun bios ne altro software non legale.

Indice:

- apertura della console	3
- FAQ - Nota bene	4
- Montaggio del chip	5
- Possibile posizionamento del chip	10
- Possibile soluzione per l'uscita del cavo seriale	11
- Qualche consiglio per la saldatura	12
- Problemi possibili una volta installato il chip e loro risoluzione	13
- Problemi con i bios da 256k	15
- Per concludere	15
- Contattarci	16



ATTENZIONE!
TOGLIERE L'ALIMENTAZIONE
PRIMA DI APRIRE LA
CONSOLE!

Assicurarsi della esatta saldatura dei punti e che non vi siano contatti o errori nella saldatura che potrebbero causare corti circuiti e danneggiare la motherboard

Montaggio: X - apertura della console

Tenete ben presente che aprendo la console cesserà la garanzia. Tale operazione va fatta a Vostro rischio e pericolo. Non siamo responsabili quindi per danni o malfunzionamento della console stessa.

Per aprire l'Xbox avrete bisogno di alcune torx di diversa misura, una torx 10 ed una 20.

Per prima cosa capovolgete la console e togliete i supporti di gomma, svitate così le prime 4 viti con la torx 20. Le altre 2 viti si trovano sotto le etichette, rimuovetele quindi e svitate le rimanenti 2 viti.

Fatto questo mettete la console in posizione normale come se dovrete usarla e togliete la parte superiore, ora vedete il lettore DVD e l'Hard Disk.

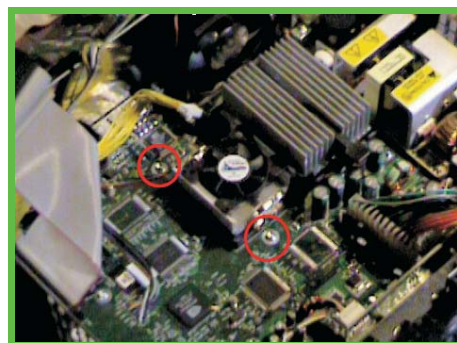
Con una torx 10 svitate le 3 viti, una al centro tra l'hard disk e il lettore dvd e le altre 2 situate nel lato destro (fronteggiando il tasto di accensione) della console.

Tolte queste rimuovete il cavo di alimentazione e il flat ide dall'HD. Prestate attenzione alle linguette che tengono bloccato il cavo di alimentazione, e rimuovete il vano dove è alloggiato l'Hd semplicemente alzandolo.

Ora rimuovete il cavo IDE anche dal lettore DVD e svitate le 2 torx alla sua sinistra, togliete il cavo giallo di alimentazione prestando molta attenzione a non danneggiarlo in quanto non essendo standard risulta di difficile sostituzione. Ora potete togliere anche il lettore DVD, attenzione però alla piastra metallica situata vicino all'uscita del tray che lo blocca, non sforzate troppo ed estraete il lettore.

Ora avete accesso all'intera scheda madre, scollegate il cavo ide dalla scheda madre, e fate lo stesso con il cavo di alimentazione (molto ben fissato) e con la piccola scheda che va a collegarsi alle 4 porte dei pad. Per staccare quest'ultima vi basterà sollevarla, anche qui attenzione a non rovinarla in quanto non potrete sostituirla.

La scheda madre ha 11 viti da svitare con una torx 10, sono facilmente distinguibili perché hanno la base colore argento. Tolte queste potrete finalmente estrarre la scheda.



Ecco un esempio di come identificare le viti da togliere sulla motherboard (foto sopra) e la console completamente disassemblata. (foto grande)

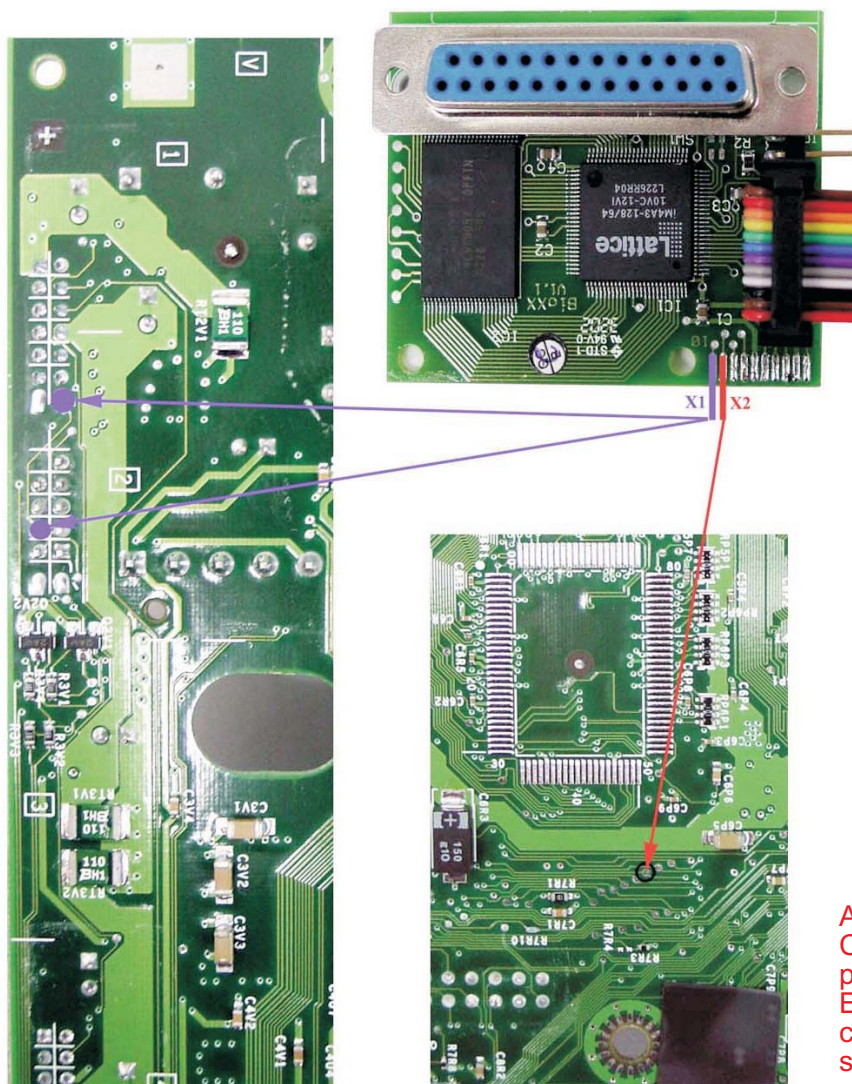
FAQ - Nota bene.

- ✗ - PcbioXX/OpenXbox NON va a scrivere/eliminare o cancellare il bios originale che rimane intatto e che può essere usato accendendo la console tenendo premuto il tasto Eject, mentre per usare il bios presente su PcbioXX/OpenXbox basta accendere la console con il tasto Power.
- ✗ - Per poter programmare il bios nel chip l'Xbox DEVE essere acceso.
- ✗ - Non è possibile programmare il chip prima che sia inserito nella console, questo perché il PcbioXX/OpenXbox prende la corrente necessaria proprio dalla console.
- ✗ - Il bios che andrà caricato nel PcbioXX/OpenXbox DEVE essere di 1 MegaByte, i bios da 256k vanno per forza di cose convertiti in formato 1Mb. (esiste un programma apposito per fare questo e spesso è fornito con i bios).
- ✗ - Una volta inserito il BIOS nel chip premendo e tenendo premuto il tasto Eject partirà il bios originale, mentre usando il tasto Power verrà caricato il bios presente nel chip. (ATTENZIONE: la dashboard rimane comunque quella originale di Microsoft).
- ✗ - Se volete cambiare hard disk potrete farlo ma accertatevi che il bios che caricate nel chip supporti tale opzione.
- ✗ - Una volta programmato il chip con il bios desiderato ricordate di spegnere la console e di scollegare il cavo seriale prima di riaccendere la console.
- ✗ - Non programmate di continuo il chip, è consigliabile aspettare qualche minuto per evitare di rovinare il chip stesso.
- ✗ - Per sicurezza eseguire sempre un "Blankcheck" prima di programmare, infine un "Verify" dopo la programmazione per accertarsi che sia stato programmato bene.
- ✗ - Assicurarsi che nessuna parte del PcbioXX/OpenXbox sia a contatto con parti metalliche, isolate il fondo del chip e assicuratevi che non vi siano altri contatti che potrebbero permettere al chip di non funzionare a dovere.
- ✗ - In particolare sarebbe consigliabile isolare bene (basta un po' d nastro isolante) la parte alta della porta seriale situata sul PcbioXX/OpenXbox, questo per evitare che una volta chiusa la console vada a fare contatto con la piastra metallica che si trova sulla parte interna del "coperchio" della console.
- ✗ - Il chip viene venduto SENZA nessun Bios incluso, non chiedeteci dove nessun Bios ne dove reperirli, ogni richiesta simile a questa sarà prontamente eliminata.
- ✗ - Per programmare il chip bisogna per forza usare il piccolo cavo seriale fornito con il chip, altrimenti il chip non verrà visto dal programmatore.

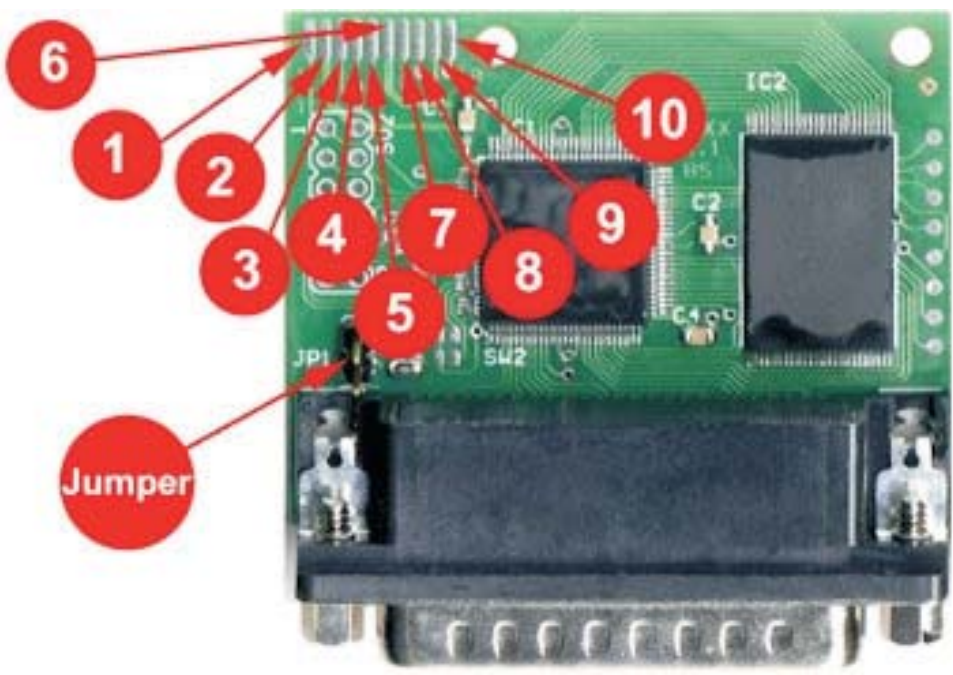
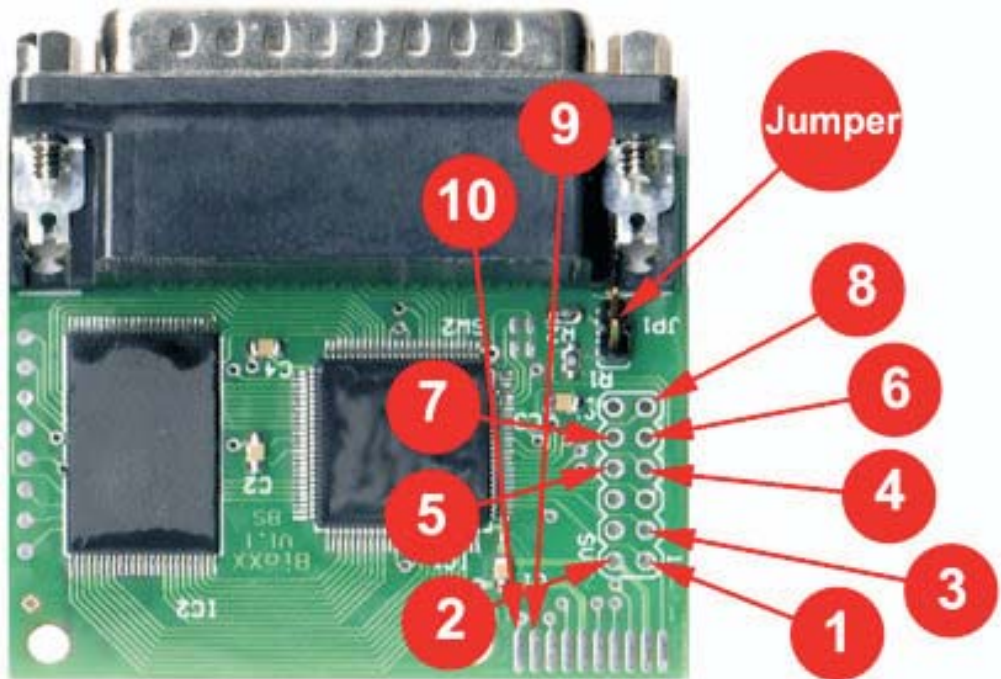
- ✗ - Il piccolo jumper presente sul chip deve essere tenuto "aperto" se si vuole usare la funzione che permette di bootare con il bios originale, collegando quindi i fili 9 e 10 sul retro della Motherboard della console.

✗ **Montaggio del chip:**

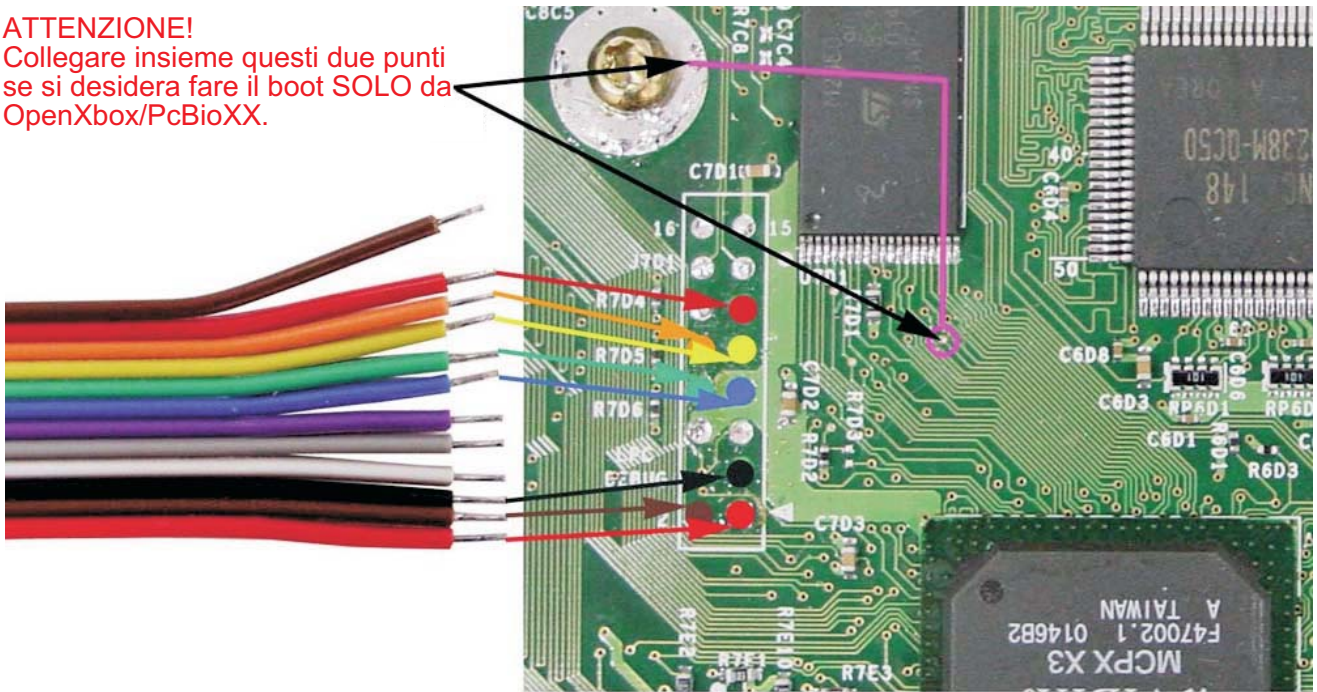
A seconda che decidiate di usare o meno il cavo flat fornito ecco alcuni schemi di montaggio.

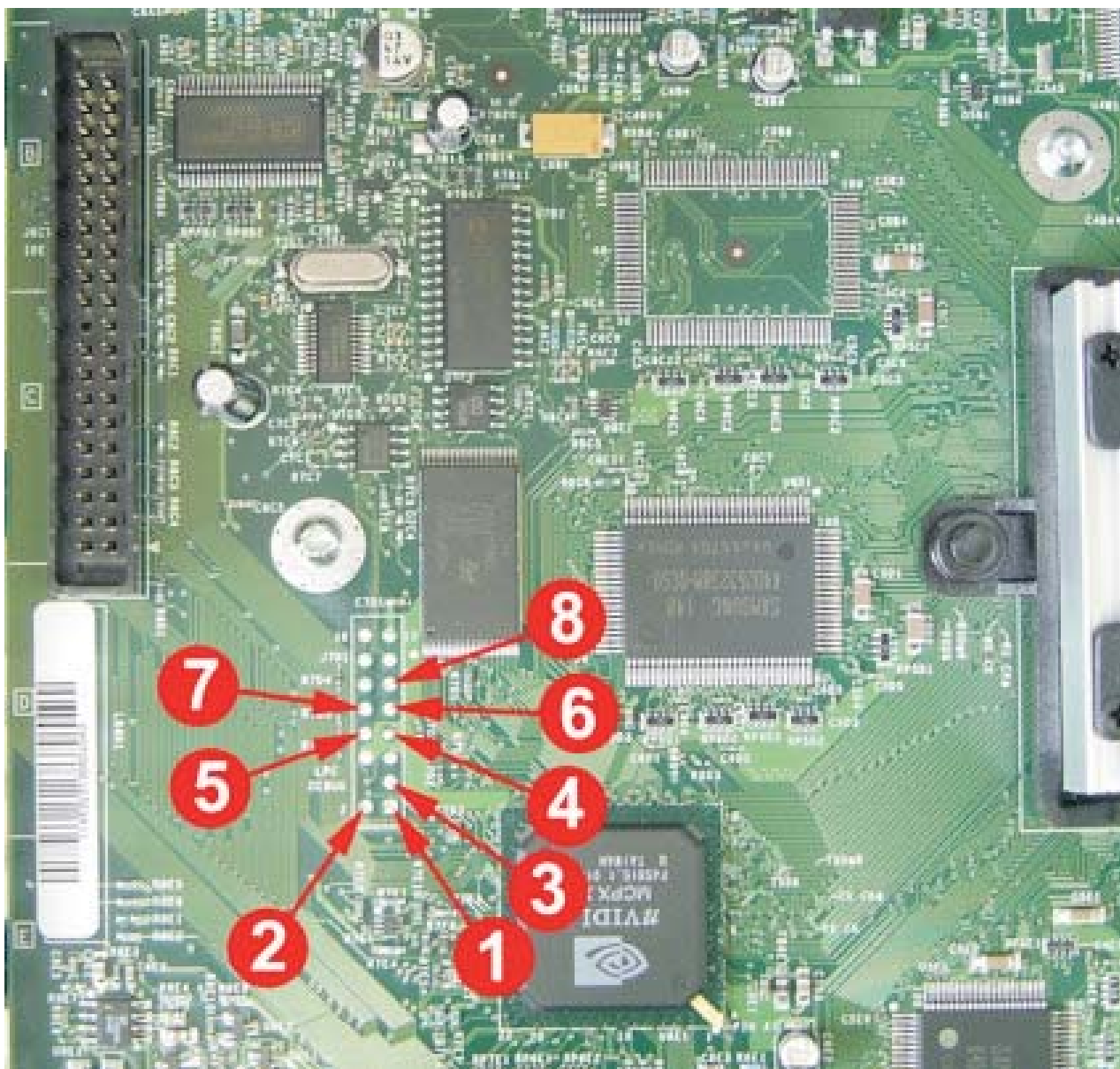


ATTENZIONE!
Collegare solo ad un punto il filo che parte da X1.
Eventualmente tenere in considerazione il punto alternativo se si presentano malfunzionamenti.



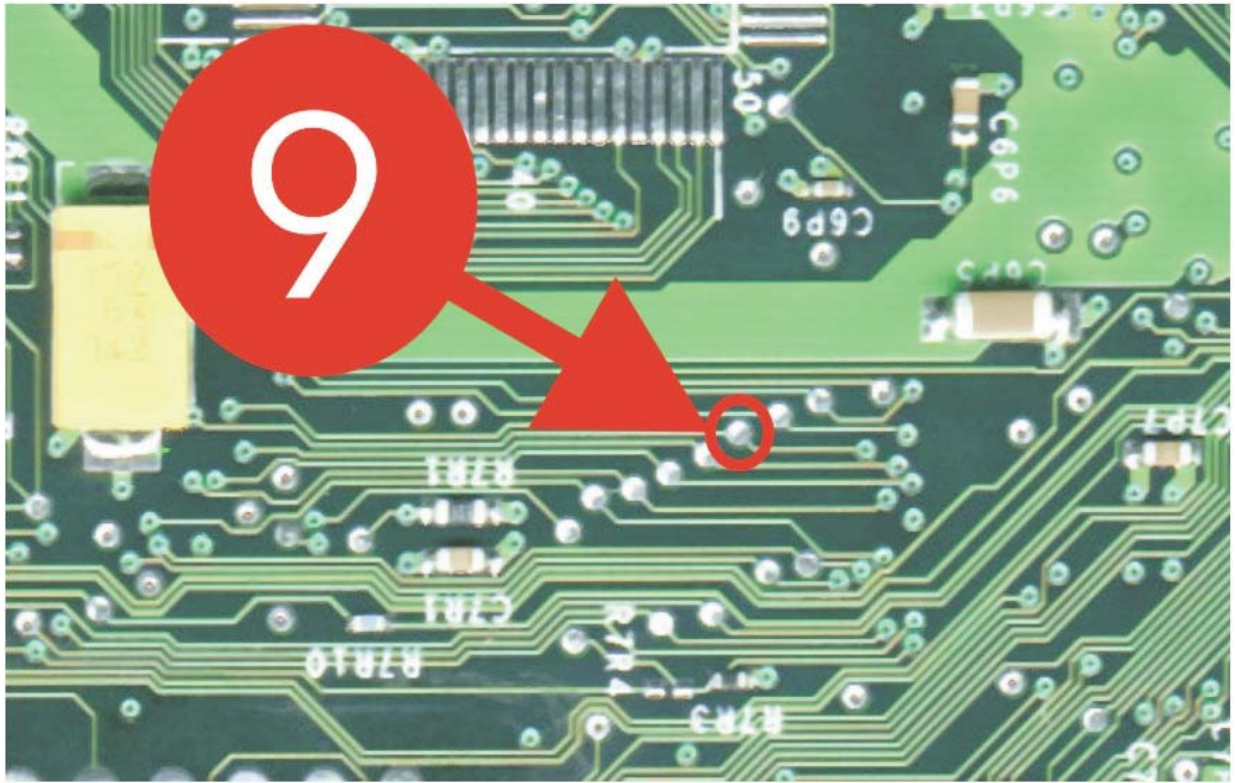
ATTENZIONE!
Collegare insieme questi due punti
se si desidera fare il boot SOLO da
OpenXbox/PcBioXX.





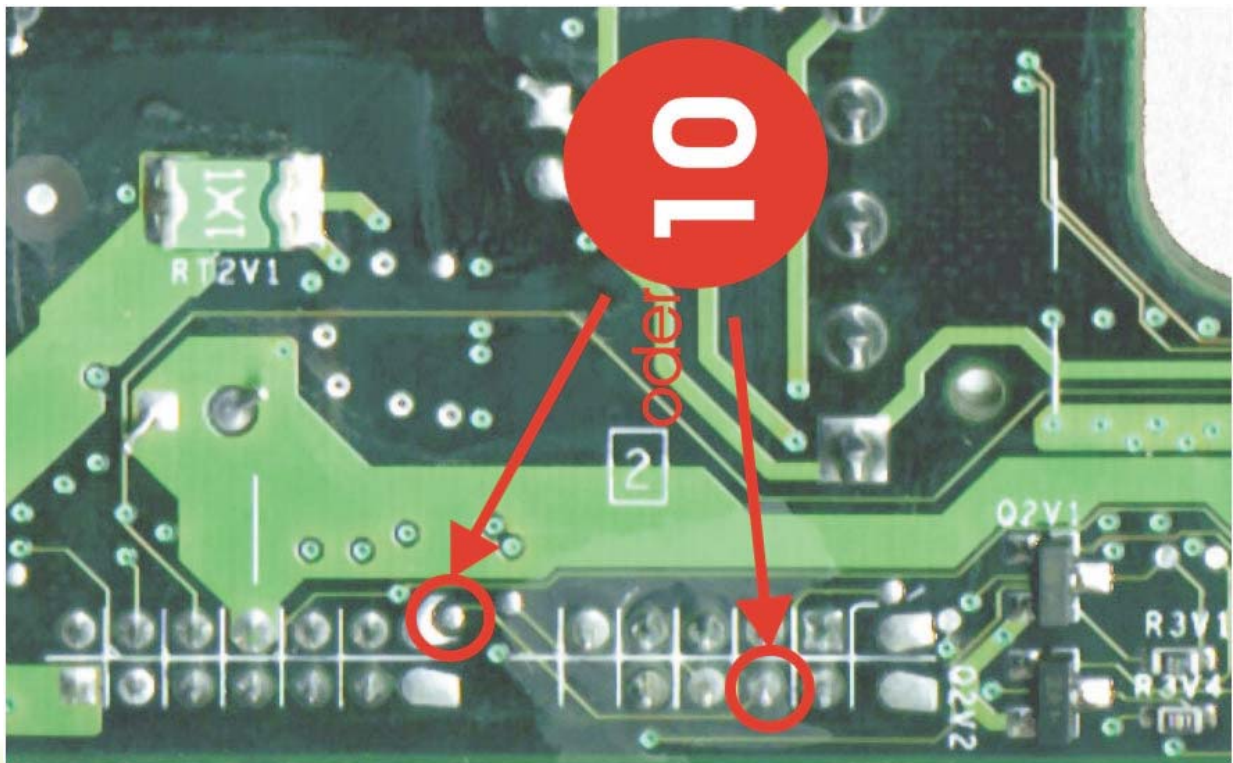
Ecco comunque la numerazione dei punti per quanti volessero installare il chip senza usare il cavo colorato.

Assicurarsi della esatta saldatura dei punti e che non vi siano contatti o errori nella saldatura che potrebbero causare corti circuiti e danneggiare la motherboard

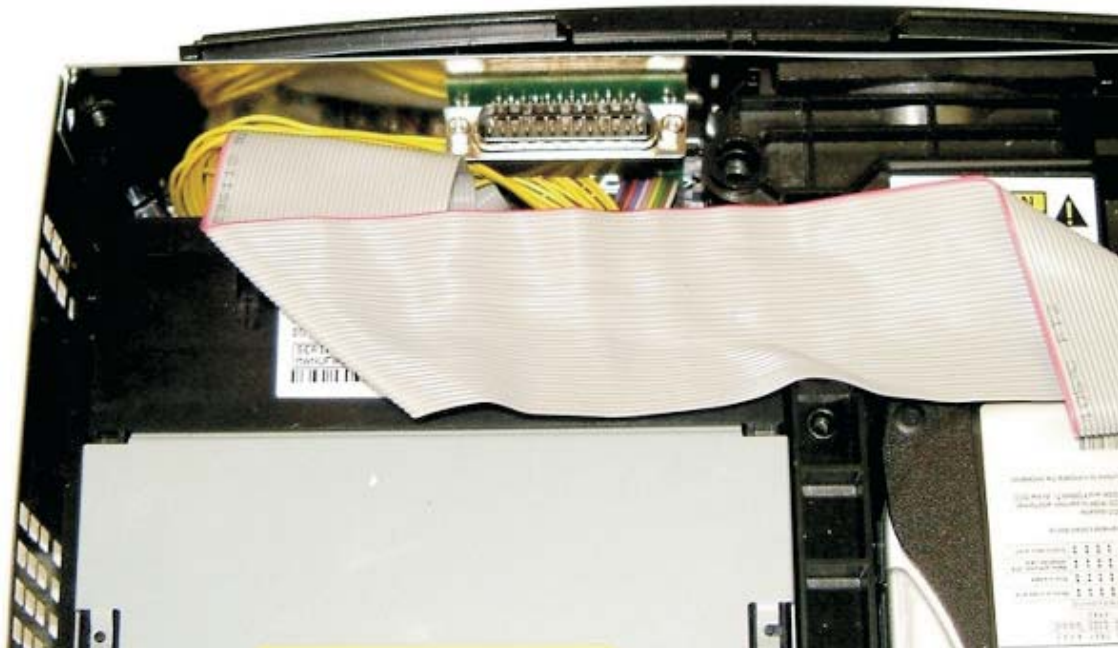
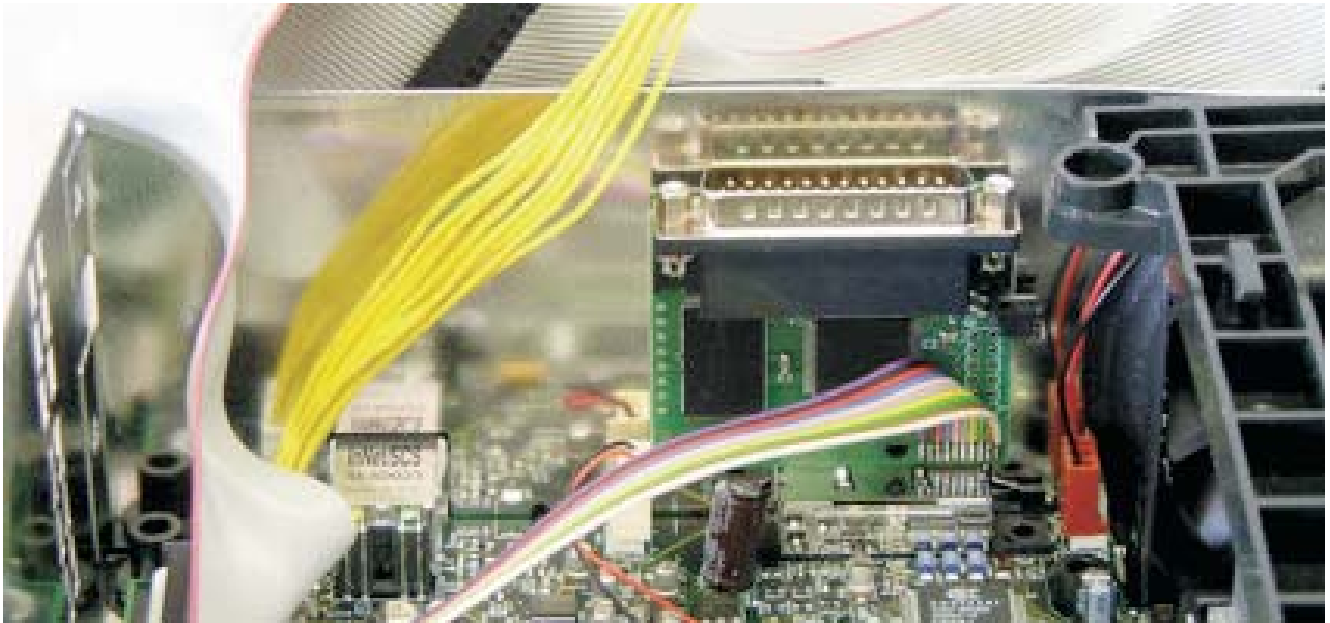


ATTENZIONE!

Collegare solo uno dei due punti 10. Eventualmente tenere in considerazione il punto alternativo se si presentano malfunzionamenti.



✗ **Possibile posizionamento del chip all'interno della console**



N.B. Assicurarsi di aver isolato la base del chip per evitare contatti e corti circuiti

✕ **Possibile soluzione per l'uscita del cavo seriale**



Per evitare di dover aprire ogni volta la console per dover programmare il chip ecco una possibile soluzione.
Fate passare il cavo seriale sopra la porta dell'uscita video della console, la larghezza e l'altezza sono perfette per il passaggio del flat.

Qualche consiglio per la saldatura.

- ✘ - Cercate di rendere i fili non troppo lunghi per evitare che non funzioni a dovere il chip.
- ✘ - In particolare assicurarsi che il filo del punto 9 sia più' corto di 20 cm e comunque più' corto del filo che verrà saldato al punto 10.
- ✘ - Attenzione alle piccole gocce di stagno che potrebbero finire sulla piastra madre, spesso sono causa di malfunzionamenti.
- ✘ - Assicurare i fili con del nastro isolante o con altro metodo per evitare che, chiudendo la console, finiscano su di una vite causando corti circuiti.
- ✘ - Controllare ed eventualmente isolare con nastro i punti saldati sul retro della piastra (punto 9 ed in particolare 10) che potrebbero andare a toccare la base metallica della console.

Assicurarsi della esatta saldatura dei punti e che non vi siano contatti o errori nella saldatura che potrebbero causare corti circuiti e danneggiare la motherboard

Problemi possibili una volta installato il chip e loro risoluzione.

- ✘ - All'accensione della console la luce frontale continua a lampeggiare arancio/verde.
 - Probabilmente il cavo A/V non è collegato alla console o è collegato male. Assicurarsi che sia esattamente connesso.
- ✘ - All'accensione della console la luce frontale continua a lampeggiare arancio.
 - In questo caso si tratta di un surriscaldamento della console, quindi spegnerla in quanto non funzionerà fino a quando non si sarà raffreddata.
- ✘ - All'accensione della console la luce frontale è rossa fissa e, dopo pochi secondi, arancione fissa.
 - Il bios inserito è rovinato o è stato programmato male. Usare un bios differente.
- ✘ - All'accensione della console la luce frontale è verde fissa ma sembra che xbox si blocchi.
 - Il bios inserito è rovinato o è stato programmato male. Usare un bios differente.
- ✘ - All'accensione della console la luce frontale è verde per qualche frazione di secondo, poi la console si spegne e si riaccende, questo accade 3 volte e poi la luce continua a lampeggiare in rosso.
 - Questo è forse il problema più diffuso, e le cause sono diverse:
 - ° Accertarsi di aver programmato bene il chip, quindi ricordiamo la procedura esatta, Blankcheck, Erase, Blankcheck, Program e Verify.
 - ° Accertarsi che il bios non sia rovinato, eventualmente provare con un'altra versione.
 - ° Accertarsi che il bios sia da 1 Megabyte e non 256k o altro.
 - ° Provate ad usare il punto alternativo per il collegamento numero 10 situato sul retro della Motherboard.
 - ° Controllare che tutti i punti siano saldati bene sulla motherboard e che non si sia staccato qualche filo richiudendo la console.
 - ° Controllare che non vi siano punti di contatto tra il chip e altre parti metalliche della console. (fate ben attenzione a quanto spiegato prima sui vari nota bene).
- ✘ - Non riesco a far partire i backup o i giochi importati
 - Controllare i pin 9 e 10, se questi non sono ben saldati partirà il bios originale.

- Usare un CD-RW DVD differente, per assicurarsi che il supporto sia leggibile dalla console è consigliabile provare a mettere delle tracce audio nel cd e farlo leggere all'Xbox, se viene letto il cd audio allora il supporto è buono, altrimenti provare con altri supporti.

✘ - Quando uso il programma BioXX Flash mi compare un errore di questo tipo "No BioXX board found"

- Questo errore compare se non viene usato il piccolo cavo seriale per collegare il chip al cavo seriale (standard) che andrà poi connesso al PC. Dovrete per forza usare quel piccolo cavo, collegatene un'estremità al PcbioXX/OpenXbox e all'altra collegate quindi il vostro cavo seriale che andrà alla porta sul vostro PC.

✘ - Non riesco a programmare il bios nel mio PcbioXX/OpenXbox

- Anche qui differenti possibilità.

° Se si usa i BioXX Flash 1.3 usare l'opzione compatibility mode, questo renderà la operazioni mediamente più lente ma sarete più sicuri dell'esatta programmazione del chip

° Usare in alternativa la versione 1.2 del BioXX Flash

° Usare un'altro cavo seriale

✘ - Il bios è stato programmato correttamente e senza problemi ma non funziona correttamente.

- Verificate di aver saldato bene tutti i punti e che nessuno di esso sia scollegato, provare eventualmente un'altro bios.

✘ - Il chip funziona benissimo ma non toglie la protezione macrovision

- Assicuratevi di caricare un bios che supporti tale opzione, non tutti i bios disabilitano tale protezione

✘ - Giocando in multiplayer alcune porte del joypad non funzionano.

- Durante il riassettaggio dell'Xbox non è stata montata correttamente la scheda di controllo dei joypad, controllare quindi che sia stata montata esattamente

✘ - All'accensione della console la luce frontale continua a lampeggiare rosso e verde.

- Questo problema è dato dal bios caricato con una dimensione non corretta. La dimensione di qualsiasi bios che andremo a programmare sul chip DEVE essere di 1Megabte.

✖ Problemi con i bios da 256k

Come detto i bios in questo formato non vanno assolutamente bene nel PcbioXX/OpenXbox. Spesso però si trovano solamente in questo formato per essere più facilmente scaricabili dalla rete.

Per poterli usare sul PcbioXX/OpenXbox dovete per forza trasformarli in file da 1Megabyte, per sfere questo esiste un programma generalmente fornito con i bios stessi che si chiama appunto make1mb.

Vediamo come usarlo.

Attenzione, il programma va lanciato dal prompt dei comandi DOS.

Mettete in una cartella sia il programma (make1mb) che il bios (o i bios) che vorrete convertire nel formato da 1 Mb, a questo punto iniziamo a scrivere i comandi, quindi:

```
make1mb [nomedelbiosda256k] [nomedelbiosda1Mb]
```

Immaginiamo che il nostro bios da 256k si chiami 256evox2.5.bin dovremmo quindi scrivere così:

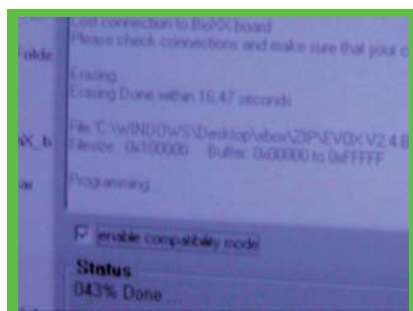
```
make1mb 256evox2.5.bin 1mbevox2.5.bin
```

Da notare che il nome del file che andremo a creare è a nostro piacere.

✖ Per concludere

Per essere certi del funzionamento del chip senza dover fare prove con i vari supporti (CD-RW/DVD) che potrebbero non funzionare una buona alternativa è quella di procurarsi un bios con un diverso colore, ad esempio la X non più verde ma rossa o blu o magari addirittura senza l'animazione iniziale. Facendo questo vi basterà accendere la console e sarete subito certi del funzionamento del chip o del bios caricato solamente vedendo la modalità di startup della vostra console.

Questo metodo è utile anche per capire se il chip è installato correttamente in quanto NON vi sono differenze visibili una volta installato il chip, il menù iniziale rimane come una volta fino a che non lo andrete a cambiare, ma per questa operazione avete bisogno di altri strumenti oltre al vostro PcbioXX/OpenXbox.



Questo guida è stata scritta per:



www.hardstore.com

- ✘ RSM TRADE srl
Via E. Balducci, 35
47899 Serravalle (RSM)
Tel. 0549 - 969580
Fax. 0549 - 961345

Questo file è a puro scopo informativo, non ci assumiamo nessuna responsabilità per qualsiasi danno alla console o al chip che potrebbe derivare da uno scorretto montaggio da parte di personale inesperto, inoltre che aprendo la console perderete ogni garanzia. Ricordiamo che con il chip non viene fornito nessun bios, ne tantomeno nessun programma illegale o facente uso di librerie Microsoft.

Il chip viene venduto a scopo di sviluppo.

Tutti i nomi ed i marchi citati appartengono ai legittimi proprietari.

Per informazioni visitate il nostro sito internet ed il forum.



ATTENZIONE
non ci assumiamo nessuna responsabilita'
per danni o uso improprio della console e del chip